



GISKE KOMMUNE

Teknisk eining

PROTOKOLL FOR RETTING AV EIGEDOMSGRENSE PÅ GRUNNLAG AV OPPHAVLEGE FEILREGISTRERINGAR

Kartet skal vise kvar den nye eigedomsgrensa gjeng og kva grense som skal fjernast

GISKE KOMMUNE	
Arbeidsnr	17/251-1
Løpnr	17/1763
Arkivnr P	01 Bygges
Arkivnr B	L30
Avl	Bygges
Kassasj	Saksbeh. Doro
Gradning	

Kart

Koordinatsystem : EUREF89 / UTM sone 32

Målestokk : 1:500

Dato : 04.09.2015

N

Merknad: Gnr.127 Bnr.23

LEIKNFORKLARING

BYGNINGER	
Godkjende tiltak	[Symbol]
Bustadbygg	[Symbol]
Anna bygg/kombinert føremål	[Symbol]
LEIDNINGSDATA	
Vassleidning	[Symbol]
Overvatn	[Symbol]
Spillvatn	[Symbol]
Avlaup felles	[Symbol]
Kum	[Symbol]
Brannkum	[Symbol]
Utslipp	[Symbol]
STREKSYMBOL	
Markslagsgrense	[Symbol]
Støttemur	[Symbol]
Steingjerde	[Symbol]
Anna gjerde	[Symbol]
Stolpe	[Symbol]
Flaggstang	[Symbol]
Hekk ubestemt	[Symbol]
EIGEDOMSGRENSER	
Kvalitetsangjeving	
God	[Symbol]
Middels	[Symbol]
Dårlig	[Symbol]
Vatn	[Symbol]
Ukjend / Fiktiv	[Symbol]
Avvik i cm	
10 < 20	[Symbol]
21 < 50	[Symbol]
51 < 100	[Symbol]

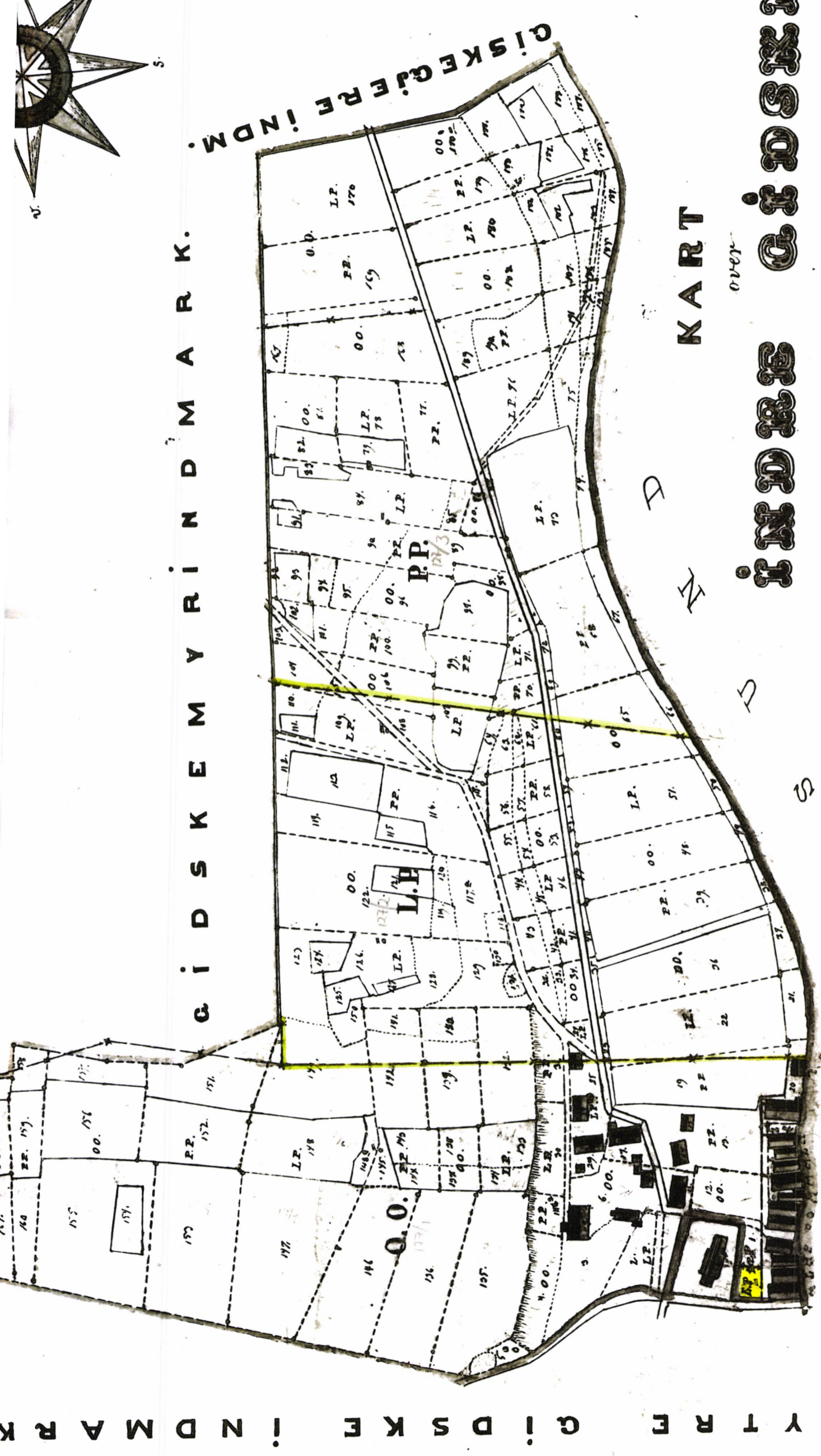
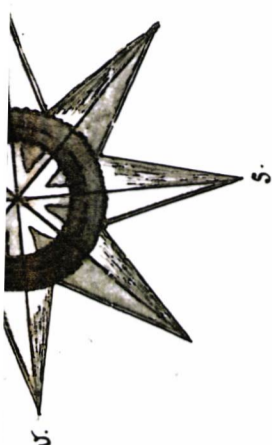


Vi stadfestar at kartet med rettingar over eigedomstilhøva er i samsvar med grensene i marka.

Rådhuset 06.02.17

Stad, dato: _____ Stad, dato: _____ Stad, dato: _____

Eigar av 127/23 _____ Eigar av _____ Eigar av _____



G I D S K E M Y R I N D M A R K .

G I S K E G J E R F I N D M .

Y T R E

K A R T

Ø I N D M A R K

Gårds No. 127, Børges No. 1-3, Skyld p. 2 Bøder, Ost 5 Skilling 7 Mark 99 Gro 1

Børgunds Herred, Søndmøres Fogderi,

R O M S D A L S A M T .

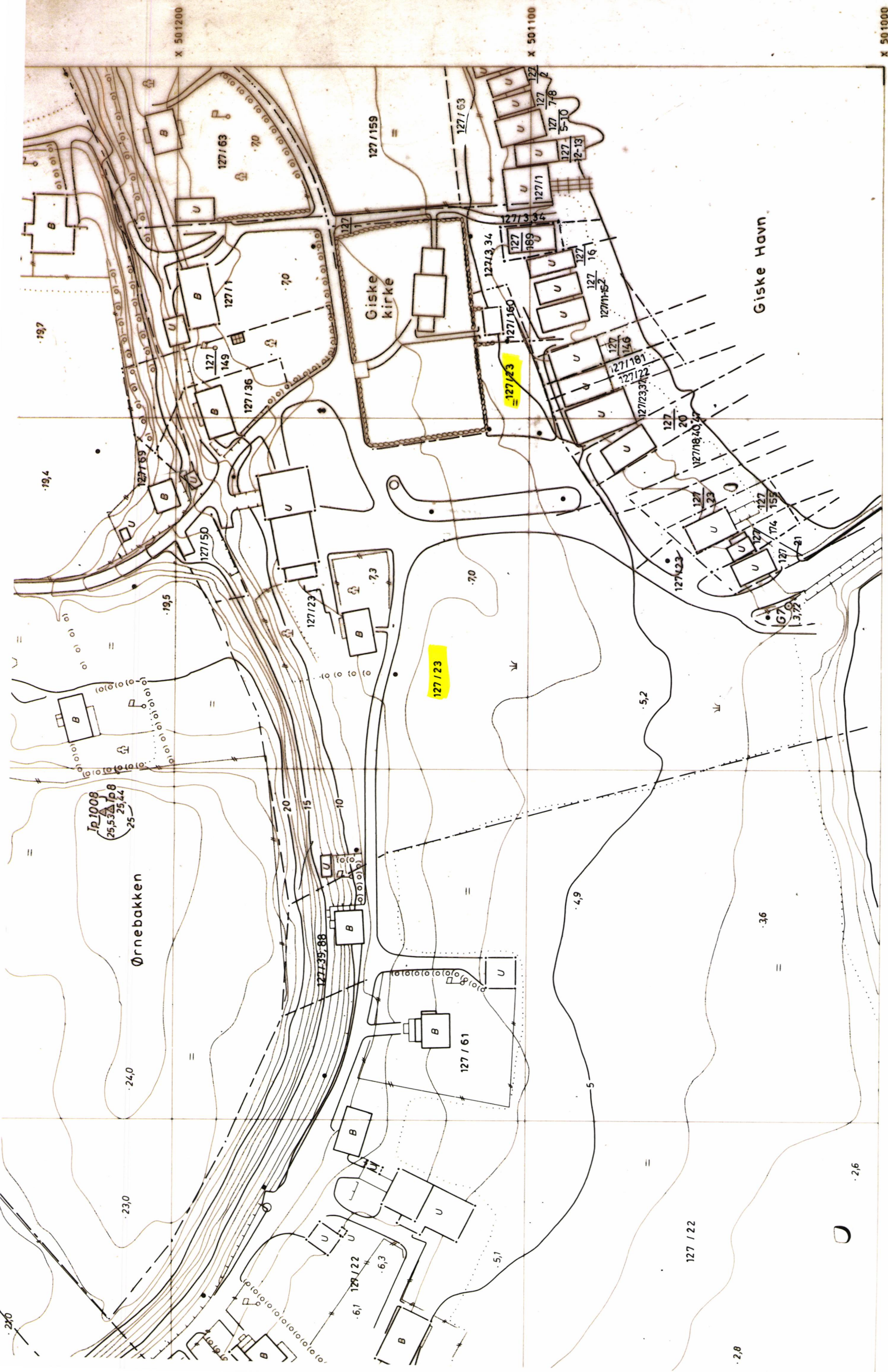
(opmålt 1895 af

W. Skovsted.

Støbøden for Sten og Almen
Brænderi (Børgeshus)
Karl Johannsens væst

O.O. Børges No. 1-3 (af Børges)
L.P. 2 Laurik Skovsen
P.P. 3 Børges Skovsen (af Børges)

JØRDSKIFTEVERKETS KARTARKIV
Fylke nr.: XIII Arkiv.: 1169



GISKE
 GISKE KOMMUNE
 AN 105-1-40

№111
0849
114.61

A12

